

Dezentrale Dimmer für Straßenleuchten

Der dezentrale Dimmer »DDW 300« von KD Elektroniksysteme ermöglicht eine bedarfsgerechte, frei programmierbare Beleuchtungssteuerung

Quelle: KD Elektroniksysteme



einzelner Quecksilber- oder Natriumdampfhochdrucklampen bis 3000W. Das Gerät passt in jeden Leuchtenmast. Statt die Spannung zu reduzieren, verdoppelt es die Wechselstromfrequenz auf bis zu 100Hz. Der daraus fol-

gende höhere Widerstand im Verschaltgerät drosselt den Stromfluss. Stufenlos lässt sich so der Stromverbrauch um bis zu 67% verringern. Einspar-effekte und ein funktions-sicherer Betrieb des Systems werden vom Her-steller mit Geld-zurück-Garantie zugesichert.

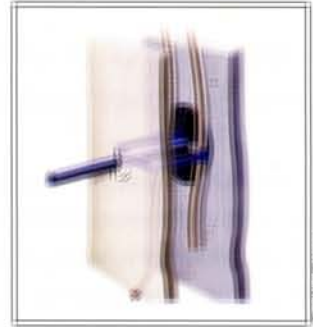
KD Elektroniksysteme komplettiert mit den dezentralen Dimmern die auf ganze Leuchtennetze mit Leistungen von 20000W bis 35000W ausgerichtete Gerätefamilie »ZDW« gleicher Funktionsweise. Diese Tech-nik wird bundesweit bereits von über 80 Kommunen genutzt.

www.dimmlight.de

Selbstklebender Leitungsträger

Mit dem selbstklebenden Lei-tungsträger »Pömpel« von Primo ist das mühevoll und zeitaufwendige Suchen von Elektroleitungen in Trocken-wänden Vergangenheit.

Durch die angebrachte Führungshülse des Pömpels ist ein zügiges Ausfräsen der Trockenwände garantiert und für die Montagestellen der Elektroanschlüsse ist kein erneutes Messen mehr erforder-lich. Zudem sind die Stellen, an denen anschließend die Installationsboxen ge-setzt werden, für die Boh-rung bereits zentriert. Über-flüssige Dämmstoffe muss man nicht mehr entfernen und Hohlwände nicht mehr kaputt machen.



Quelle: Primos

Wenn das Loch für den Elektroanschluss ge-fräht ist, wird der Pömpel samt Elek-trokabel herausgezogen und die Hohlwandbohle montiert. Der Leitungsträger lässt sich auch als Sammelhalter in ab-gelängten Decken aufkle-ben.

www.primo-gmbh.com

Gravierte Schilder online bestellen

Der Internet-Anbieter Schild-Direkt bietet gravierte Schild-er für den Elektro-, Sanitär-, Heizungs- und Brandschutz-bereich an. Kunden können mit Hilfe der kostenlosen Software »SignStudio« ihre

Schilder selbst entwerfen. Sie wählen alle relevanten Krite-rien wie Schildgröße, Schrift und Farbe aus. Das Ergebnis lässt sich direkt am Monitor betrachten. Die so erstellte Datei wird direkt auf die Pro-



Quelle: Schild-Direkt

duktionsmaschine übertra-gen. Auch Sonderanfertigung-

gen wie Randlin, Schilder mit Logos oder Serien sind pro-blemlos realisierbar. Der Kun-de erhält die bestellten Schild-er innerhalb von 48 Stun-den per Post.

www.schilddirekt.de

EMV-Kabelverschraubungen

Mit der »Progress EMV Serie 85« hat Kaiser neue Kabel-verschraubungen für den EMV-Bereich vorgestellt. Die Serie kann überall dort ein-gesetzt werden,

bis 52mm und Schirmklemm-bereiche von 3mm bis 46mm abzudecken. Hierzu sind die Verschraubungen in Größen von M16 bis M23 sowie – für Instandbetriebsarbeiten – in den älteren Pg-Abmessun-gen verfügbar.

Auch die ge-schnittene

wo hohe Ableit-ströme auftreten – so z.B. in der Energietechnik, der Bahntechnik und im Anlagenbau. Sie ist mit einer zweistufigen Spannzange mit Wegver-stärkung ausgestattet, mit der sich der Schirm-Klemmbe-reich deutlich vergrößern lässt. Für den Anwender bie-tet diese neue Technik den Vorteil, dass sich damit die Typenvielfalt reduziert hat. Nun genügen 13 verschiede-ne Ausführungen, um Kabel-klemmbereiche von 4,5mm



Quelle: Kaiser

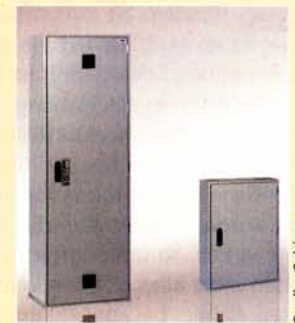
und ungeschnit-terene Schirmkontaktierung ist möglich. Darüber hinaus kann man die Kabelver-schraubungen mit sämt-lichen Baugruppen der »Pro-gress«-Serie kombinieren.

www.kaiser-elektro.de

Leichte Brandschutzgehäuse

Innovative Brandschutzge-häuse entwickelt und ver-treibt das Unternehmen Celson seit einigen Jah-ren. Das einzige Manko, das die Kunden bisher hin-nehmen mussten, war das doch eher unhandliche Gewicht. Abhilfe in dieser Hinsicht schaffen nun die neuen, leichten »X-Serien«.

Die Gehäusetypen »LSX« (Standgehäuse) und »LWX« (Wandgehäuse) zeichnen sich durch einen sehr schmalen Wandaufbau aus. Daraus resultiert ein gerin-ges Eigengewicht im Ver-gleich zu vielen anderen Brandschutzgehäusen am Markt.



Quelle: Celson

Die beiden Serien sind in verschiedenen Größen er-hältlich und verfügen teils standardisiert, teils optional über ein Lüftungssystem.

Die X-Serien sind mit ei-nem Feuerwiderstand von 30min klassifiziert und für den Funktionserhalt gemäß MLAR 11.2005 geeignet.